

# 川合としや

かわい



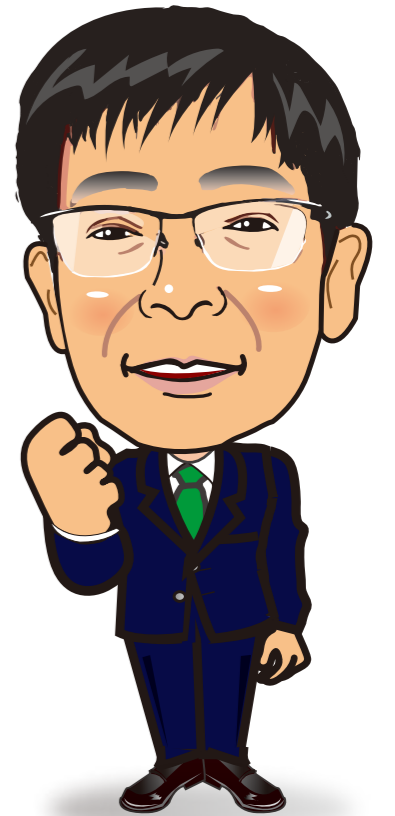
現場の声を  
市政に!



銀行マンとして●年間、金融の最前線で経済を支えてきた。お金の流れが変われば、社会も変わる。企業の成長も、家計の安定も、すべては健全な経済政策から生まれます。

金融の知識と経験を活かし、誰もが暮らしやすい島田市の未来を実現するため、

**川合としや**が動きます。  
あなたの声を、市政へ届けます!



### 略 歴

- 1980年 愛知県立時習館高等学校卒
- 1985年 中央大学法学部卒
- 1985年 静岡銀行入社
- 1998年 預金保険機構へ出向
- 2016年 静銀カードへ転籍
- 2024年 焼津市シルバー人材センター入社

### 現 職

- 2025年 公明党島田支部副支部長

### プロフィール

- 生年月日：昭和36年7月28日
- 家族構成：妻、義父母、長女、長男
- 住 所：島田市ばらの丘在住
- 尊敬する人：杉原千畝
- 座右の銘：艱難に勝る教育なし

### 資 格

- 宅地建物取引士・貸金業取扱主任者
- 個人情報取扱主任者

# 希望輝く島田に!川合としやが動く!

- と 闘志を燃やし未来を創る
- し 信頼第一、市民の声を聴く
- や 約束を果たし、島田を元気に



川合としや は、皆さまの声を聴き、公明党のネットワーク力を活かし、安全・安心なまちづくりに取り組みます。

## 安全・安心

### 安心・安全で魅力あふれる街に

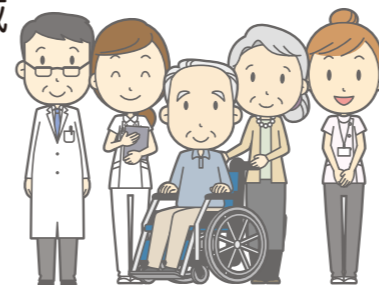
- 地震・豪雨・土砂などの災害対策を強化
- 橋や河川、上下水道などのインフラを整備
- 子どもや高齢者の見守りサポートの強化
- 地域コミュニティの強化に全力
- 商工会議所等と連携し、島田の発展に全力
- 富士山静岡空港を活用し、魅力と活気あふれる街に



## 健康・福祉

### 健康長寿の島田を目指して

- 市民の健康増進に注力し、生活習慣病を防ぐ  
※マラソン専用コース「リバティ」を活用
- 高齢者、障がい者のサポート支援を推進
- 高齢者の医療費負担を軽減
- アルツハイマー病の対策に全力
- 高齢者の社会参加を推進



## 子育て・教育

### 次代を担う子どもの未来を守る

- いじめ・不登校対策の強化
- 放課後の児童・生徒への学習サポートを推進
- 子どもの貧困対策に全力。「こども食堂」を支援
- 子どもの「食育」を推進
- 認定子ども園の建設を推進
- 安心して遊べる公園を整備
- 通学路の点検強化

